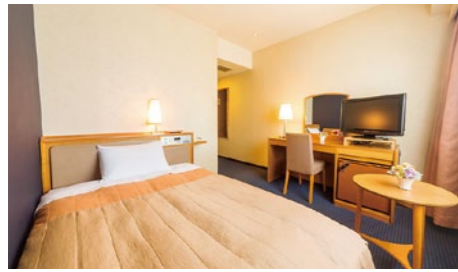
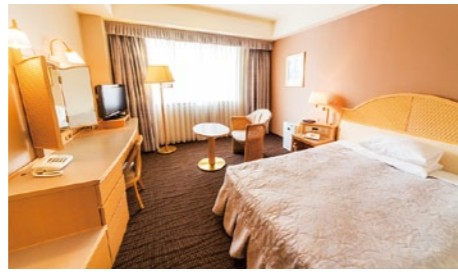


## Guest Room 〈客室のご案内〉



■シングル



■デラックスシングル **¥2,500追加**



■ツイン(2名様1室) **¥1,500引き**

## Breakfast 〈ご朝食のご案内〉



6:00~9:30

宴会場にてバイキング形式  
和食・洋食など、約50種類の豊富なメニューをご用意しております。高知名物「鯉のタタキ」、季節に応じた地元の食材を使用した特産料理、シェフが目の前で仕上げるオムレツ、朝カレーなど朝食高知うまいもの市をおたのしみください。

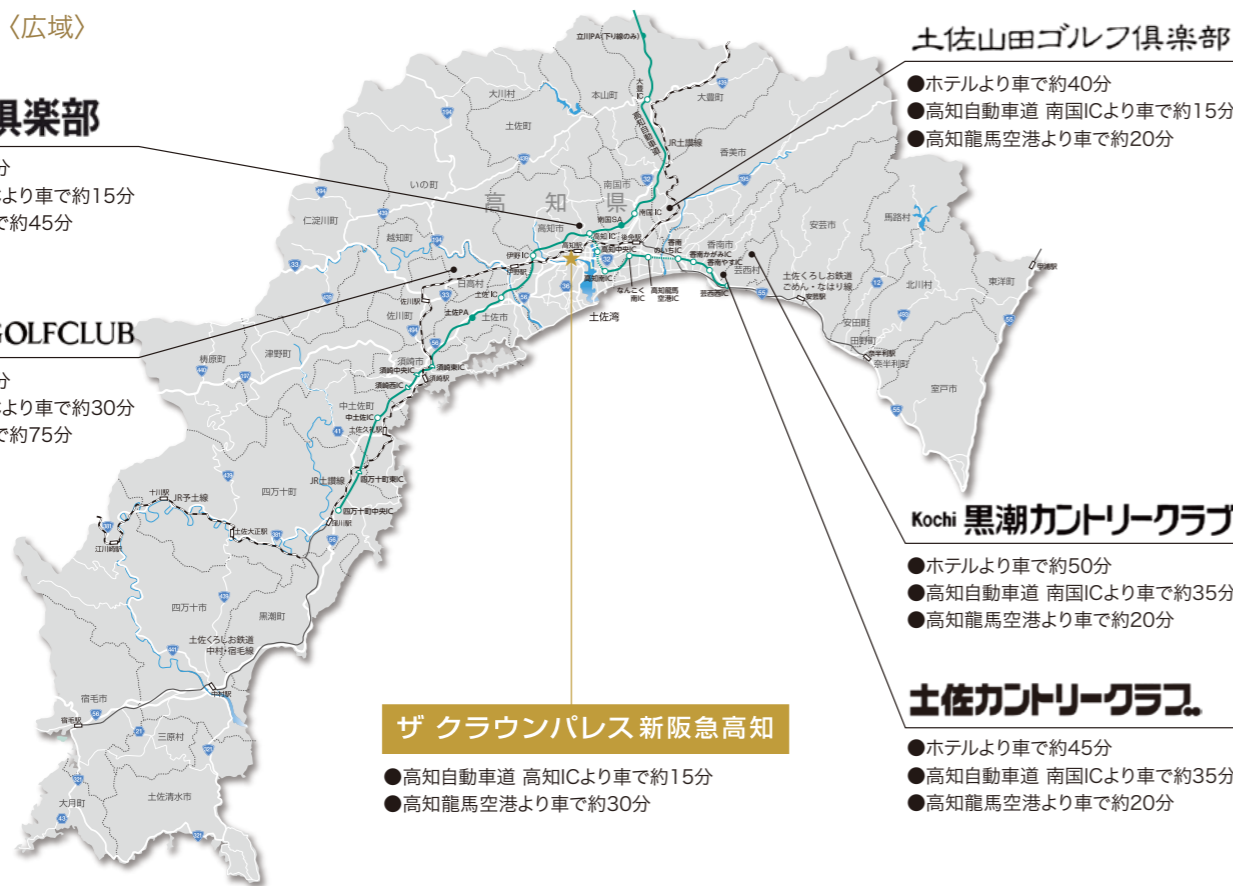
## Access 〈広域〉

### 高知ゴルフ倶楽部

- ホテルより車で約25分
- 高知自動車道 高知ICより車で約15分
- 高知龍馬空港より車で約45分

### GREEN FEEL GOLFCLUB

- ホテルより車で約50分
- 高知自動車道 伊野ICより車で約30分
- 高知龍馬空港より車で約75分



### 土佐山田ゴルフ倶楽部

- ホテルより車で約40分
- 高知自動車道 南国ICより車で約15分
- 高知龍馬空港より車で約20分

### Kochi 黒潮カントリークラブ

- ホテルより車で約50分
- 高知自動車道 南国ICより車で約35分
- 高知龍馬空港より車で約20分

### 土佐カントリークラブ

- ホテルより車で約45分
- 高知自動車道 南国ICより車で約35分
- 高知龍馬空港より車で約20分

### ザ クラウンパレス 新阪急高知

- 高知自動車道 高知ICより車で約15分
- 高知龍馬空港より車で約30分

## ザ クラウンパレス 新阪急高知

〒780-8561 高知市本町4丁目2-50(高知城前)  
<https://hmihotelgroup.com/crownpalais-kochi/>

ご予約・お問合せは

TEL (088)873-1111  
FAX (088)873-1145

※掲載料金はいずれもサービス料込・消費税込です。 ※写真はイメージです。

ザ クラウンパレス 新阪急高知

# 南国土佐ゴルフプラン

2024 4/1 - 2025 3/31

※12/31~1/3 は除きます。

お好みにあわせて5コースからセレクトできます

- Kochi黒潮カントリークラブ  土佐カントリークラブ  土佐山田ゴルフ倶楽部  
 グリーンフィールゴルフ倶楽部  高知ゴルフ倶楽部



THE CROWN PALAIS  
NEW HANKYU KOCHI

カシオワールドオープン開催コース  
黒潮カントリークラブ

# 1ラウンド 1泊2日料金表

■スタンダードシングルルームご利用時のお1人様料金です。

サマー&ウインター期間はさらにお得!  
7月・8月・12月・1月・2月

## ¥1,000引き

### Kochi 黒潮カントリークラブ

〒781-5703 高知県安芸郡芸西村西分甲 5207 ホテルより車で約50分  
☎(0887)33-4455 FAX(0887)33-4400



潮騒を耳に、太平洋を見下ろしての豪快なショットができる太平洋コースや、名物ホールがいくつもある黒潮コースなど、1年中ゴルフが楽しめる36ホール。

平日1ラウンド **¥23,500** 土・日・祝日1ラウンド **¥31,200**

| 現地精算     | キャディフィ | カートフィ  | ロッカーフィ | グリーンフィ | 利用税  | キャディ付合計 | セルフ合計   |
|----------|--------|--------|--------|--------|------|---------|---------|
| 4バグ      | ¥4,400 | ¥3,080 | ¥0     | ¥0     | ¥800 | ¥8,280  | ¥3,880  |
| 3バグ      | ¥4,950 |        |        |        |      | ¥8,830  | ¥3,880  |
| 2バグ(平日)  | ¥4,950 | ¥4,180 | ¥0     | ¥6,655 | ¥800 | ¥9,930  | ¥4,980  |
| 2バグ(土日祝) | ¥7,425 |        |        |        |      | ¥19,060 | ¥11,635 |

### 土佐カントリークラブ

〒781-5622 高知県香南市夜須町手結山 668 ホテルより車で約45分  
☎(0887)55-2131 FAX(0887)55-2135



ハイビスカス、そてつ、フェニックスなど亜熱帯植物が南国情緒を高めており、眼下に眺望する黒潮の太平洋とあいまって、ゴルフアワーのリゾート気分をくすぐってくれます。

平日1ラウンド **¥19,800** 土・日・祝日1ラウンド **¥27,400**

| 現地精算     | キャディフィ | カートフィ  | ロッカーフィ | コース維持協力費 | 利用税  | キャディ付合計 | セルフ合計  |
|----------|--------|--------|--------|----------|------|---------|--------|
| 4バグ      | ¥4,180 | ¥2,200 | ¥330   | ¥990     | ¥800 | ¥8,500  | ¥4,320 |
| 3バグ      | ¥4,730 |        |        |          |      | ¥9,050  | ¥4,320 |
| 2バグ(平日)  | ¥6,930 | ¥6,930 | ¥0     | ¥0       | ¥800 | ¥11,250 | ¥4,320 |
| 2バグ(土日祝) | ¥6,930 |        |        |          |      | ¥11,250 | ¥7,070 |

※2バグ、土日祝セルフプレーは追加料金¥2,750が発生いたします。

### 土佐山田ゴルフ倶楽部

〒782-0051 高知県香南市土佐山田町楠目 3594-1 ホテルより車で約40分  
☎(0887)52-3161 FAX(0887)52-3162



ふもとの暮らしを考えた山の稜線は崩さない。一見、山岳コースのようでありながら、全コースの高低差はわずか10m以内とアップダウンの少ないフラットな設計。

平日1ラウンド **¥19,800** 土・日・祝日1ラウンド **¥27,300**

| 現地精算     | キャディフィ | カートフィ  | カートフィ(セルフ) | ロッカーフィ | 利用税  | キャディ付合計 | セルフ合計  |
|----------|--------|--------|------------|--------|------|---------|--------|
| 4バグ      | ¥3,850 | ¥2,500 | ¥2,500     | ¥330   | ¥550 | ¥7,230  | ¥3,380 |
| 3バグ(平日)  | ¥4,400 |        |            |        |      | ¥7,780  | ¥3,710 |
| 3バグ(土日祝) | ¥4,950 | ¥2,500 | ¥3,050     | ¥330   | ¥550 | ¥8,330  | ¥3,930 |
| 2バグ(平日)  | ¥4,950 |        |            |        |      | ¥3,160  | ¥4,040 |
| 2バグ(土日祝) | ¥6,380 | ¥5,250 | ¥9,760     | ¥6,130 |      |         |        |

### GREEN FEEL GOLFCLUB

〒781-2163 高知県高岡郡日高村大花 1000 ホテルより車で約50分  
☎(0889)24-7711 FAX(0889)24-7890



チャンピオンティからの難度は高いが、レギュラーからは一般アマチュアが充分楽しめる設計。自然を活かしたコースは戦略に富み、飛ばすだけでは攻略できないレイアウトに。

平日1ラウンド **¥20,400** 土・日・祝日1ラウンド **¥26,000**

| 現地精算     | キャディフィ | カートフィ  | ロッカーフィ | 利用税  | キャディ付合計 | セルフ合計  |
|----------|--------|--------|--------|------|---------|--------|
| 4バグ      | ¥3,850 | ¥3,036 | ¥0     | ¥650 | ¥7,536  | ¥3,686 |
| 3バグ      | ¥4,400 |        |        |      | ¥8,086  | ¥3,686 |
| 2バグ(平日)  | ¥4,950 | ¥6,336 | ¥0     | ¥650 | ¥9,736  | ¥4,786 |
| 2バグ(土日祝) | ¥3,850 |        |        |      | ¥10,836 | ¥6,986 |

### 高知ゴルフ倶楽部

〒780-0002 高知県高知市重倉 945 ホテルより車で約25分  
☎(088)845-1163 FAX(088)845-4773



高知県で一番の歴史を誇るトラディショナルな名門コース。豪快な打ち下ろしが楽しめる1番ロングホールやバンカーが難関の9番ミドルホールなど、緩やかな緑の起伏の上でのプレイが楽しめます。

平日1ラウンド **¥18,900** 土・日・祝日1ラウンド **¥25,200**

| 現地精算 | キャディフィ | カートフィ  | カートフィ(セルフ) | ロッカーフィ | 利用税  | キャディ付合計 | セルフ合計  |
|------|--------|--------|------------|--------|------|---------|--------|
| 4バグ  | ¥2,750 | ¥1,980 | ¥1,980     | ¥0     | ¥650 | ¥5,380  | ¥2,630 |
| 3バグ  | ¥3,300 |        |            |        |      | ¥2,530  | ¥3,180 |
| 2バグ  | ¥4,400 | ¥3,080 | ¥0         | ¥0     | ¥650 | ¥7,030  | ¥3,730 |

# 2ラウンド 1泊2日料金表

■スタンダードシングルルームご利用時のお1人様料金です。

サマー&ウインター期間はさらにお得!  
7月・8月・12月・1月・2月

## ¥1,000引き

### 2R 平日1ラウンド + 平日1ラウンド

|                     | Kochi 黒潮カントリークラブ | 土佐カントリークラブ | 土佐山田ゴルフ倶楽部 | GREEN FEEL GOLFCLUB | 高知ゴルフ倶楽部 |
|---------------------|------------------|------------|------------|---------------------|----------|
| Kochi 黒潮カントリークラブ    | ¥34,600          |            |            |                     |          |
| 土佐カントリークラブ          | ¥30,700          | ¥27,200    |            |                     |          |
| 土佐山田ゴルフ倶楽部          | ¥30,500          | ¥26,600    | ¥26,500    |                     |          |
| GREEN FEEL GOLFCLUB | ¥30,900          | ¥26,900    | ¥26,900    | ¥28,200             |          |
| 高知ゴルフ倶楽部            | ¥29,800          | ¥25,900    | ¥25,700    | ¥26,100             | ¥25,000  |

### 2R 平日1ラウンド + 土・日・祝日1ラウンド

|                     | Kochi 黒潮カントリークラブ | 土佐カントリークラブ | 土佐山田ゴルフ倶楽部 | GREEN FEEL GOLFCLUB | 高知ゴルフ倶楽部 |
|---------------------|------------------|------------|------------|---------------------|----------|
| Kochi 黒潮カントリークラブ    | ¥40,600          |            |            |                     |          |
| 土佐カントリークラブ          | ¥36,500          | ¥33,200    |            |                     |          |
| 土佐山田ゴルフ倶楽部          | ¥36,700          | ¥33,300    | ¥32,900    |                     |          |
| GREEN FEEL GOLFCLUB | ¥36,500          | ¥32,600    | ¥33,100    | ¥32,600             |          |
| 高知ゴルフ倶楽部            | ¥34,900          | ¥31,600    | ¥31,700    | ¥31,200             | ¥30,100  |

### 2R 土・日・祝日1ラウンド + 土・日・祝日1ラウンド

|                     | Kochi 黒潮カントリークラブ | 土佐カントリークラブ | 土佐山田ゴルフ倶楽部 | GREEN FEEL GOLFCLUB | 高知ゴルフ倶楽部 |
|---------------------|------------------|------------|------------|---------------------|----------|
| Kochi 黒潮カントリークラブ    | ¥48,100          |            |            |                     |          |
| 土佐カントリークラブ          | ¥44,000          | ¥40,700    |            |                     |          |
| 土佐山田ゴルフ倶楽部          | ¥43,600          | ¥39,500    | ¥39,800    |                     |          |
| GREEN FEEL GOLFCLUB | ¥42,000          | ¥38,000    | ¥38,200    | ¥38,000             |          |
| 高知ゴルフ倶楽部            | ¥41,900          | ¥37,800    | ¥37,800    | ¥36,400             | ¥36,200  |

ご宿泊とゴルフがセットになった!



ご朝食付



#### ご朝食なし料金について

■ご朝食は6:00よりご用意いたしております。ゴルフスタート時間が早く、ご朝食をお召しあがりいただけない方、また、ご朝食自体がご不要の方はお1人様 ¥1,400引きとさせていただきます。

#### ご宿泊キャンセル料について

■ご宿泊日前日にキャンセルされた場合キャンセル料 お1人様 ¥2,500 頂戴いたします。  
■ご宿泊当日にキャンセルされた場合キャンセル料 お1人様 ¥5,000 頂戴いたします。  
なお、ご連絡のない場合はキャンセル料 お1人様 ¥8,000 ご請求させていただきます。

#### ゴルフキャンセル料について

■ゴルフプレイのお取り消し、組数減となる場合はプレイ日の10日前からゴルフ場規定のキャンセル料がかかります。あらかじめご了承ください。

●ゴルフプラン料金に含まれるものはご宿泊、ご朝食、プレイフィです。※キャディフィ、利用税等現地精算あり  
※各ゴルフ場利用税が改定となる場合がございます。 ※掲載料金はいずれもサービス料込・消費税込です。