

## 会員規約

### 会員規約

- 会員はこの会員規約をご承認された方といたします。
- 入会金、年会費は無料です。
- 会員資格およびポイントを他人に譲渡することはできません。

### ポイントカードの発行

- 会員一人につき「グランドホテル浜松・ポイントカード」を1枚発行いたします。
- 当ホテルの該当施設をご利用の場合には、ご精算額に応じてポイントを付与いたします。
- 会員は、住所、氏名、電話番号、メールアドレス等入会申込書の記載事項に変更があった場合は、速やかに当ホテルにお申し出下さい。変更のお申し出がない場合には、当ホテルからの連絡事項等の未達等があった場合も一切責任を負いません。
- カードを紛失または破損した場合はカードの再発行はいたしません。別に、再入会にての取扱いとさせていただきます。
- 再入会をご希望される方は、ホテルフロント、各レストラン窓口にお申し出下さい。(無料)再入会時、前カードのポイント引き継ぎはいたしません。

### ポイントの付与およびご使用

- ポイントは、ご利用当日の宿泊フロントおよび対象レストランにて現金およびクレジットカードでお支払いのときのみ、ご精算金額100円毎に5ポイント付与いたします。(税金除く、百円未満切捨) ※一部ポイント対象外商品がございます。
- ポイント付与は、個人的なご利用にのみ適用させていただきます。
- 宴会、ブライダル、聴涛館大広間など団体でのご利用は、ポイント付与の対象外となります。
- 取得ポイントは、1ポイント1円として1,000ポイント毎に「ポイントご利用券」を発売いたします。(ポイントご利用券の有効期限は発行日より1年間有効)
- 「ポイントご利用券」の紛失または破損による再発行、ならびにご利用はできません。
- 取得ポイントを現金にお引換することはできません。
- 最終ポイント付与より1年間ご利用がない場合は取得ポイントは無効になります。
- ポイント付与率は予告なく変更することがあります。
- カードをお忘れの場合はポイント取得、使用はできません。
- ポイント付与については、お会計の際にお申し出ください。(後日の付与はできません。)
- ポイント付与およびご使用は1会計で1枚のカードとさせていただきます。
- ご宿泊の際のポイントの付与は、宿泊日ごとにカード1枚につき1室のみとさせていただきます。
- ポイント使用については、ご宿泊の場合はチェックイン時、レストランの場合はお会計時にお申し出ください。
- カード利用は会員様ご本人に限らせて頂きます。
- カードは他人に譲渡、貸与することはできません。
- カードの紛失、盗難、破損などによるポイントの失効につきましては、当ホテルは一切責任を負いません。
- 一部ポイント付与対象外の商品がございます。ご利用の際はご確認ください。

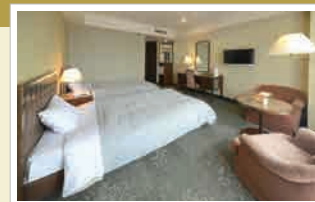
### 会員資格の取り消し

- ご利用料金など諸料金をお支払い頂けなかった場合。
- ホテル約款、利用規則等を厳守しなかった場合。
- 転居等により通常の方法で連絡が不可能になった場合。
- 会員ご本人から退会のお申し出があった場合。
- 最終ポイント取得から2年間ご利用がない場合。

### その他

- ご宿泊の際にはサインだけのクイック・チェックイン・サービスを提供させていただきます。
- 当会員組織を終了する場合は、その3ヶ月前までに告知いたします。
- 本規約および特典、対象施設等は予告なく変更することがあります。
- カードは折り曲げたり、汚したり、磁気付近に近づけたりしないでください。
- ご記入いただきました会員の個人情報は、当ホテルから会員に対する告知などの目的以外には、下記の場合を除き会員の同意なく利用したりあるいは第三者に提供することはいたしません。
  1. 守秘義務を課した委託先に業務を委託する場合。
  2. 警察や裁判所等の公的機関から、法令等に基づき要請のあった場合。

ポイントカードはグランドホテル浜松への宿泊、  
又は下記のレストランにてご利用できます。



やわらかな照明、くつろぎのインテリア…。ツインルームを主体にした余裕あるスペースが優雅な憩いをおとどけます。



12F オールデイダイニング ロチェスター

2F ロビーバー  
サイドウォーク



BIF 中国料理  
朱茂琳



BIF カラオケ&パティスベース  
マンハッタンアイランド

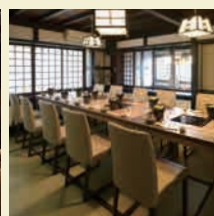


別館 料亭 聴涛館

※聴涛館大広間はご使用の対象外となります。



別館 民芸割烹 いなんば



# グランドホテル浜松 メンバーズクラブ

## 入会申込書

# お得で便利な ポイントカード



GRAND HOTEL HAMAMATSU  
Member's Club



HIMI HOTEL GROUP  
GRAND HOTEL HAMAMATSU

HIMI HOTELグループ

グランドホテル浜松

〒432-8036 静岡県浜松市中区東伊場1-3-1  
TEL. (053) 452-2112 (直) FAX. (053) 453-6673

インターネットホームページアドレス URL [www.grandhotel.jp/hamamatsu/](http://www.grandhotel.jp/hamamatsu/)