

佳松閣

竹寿閣

お部屋割表

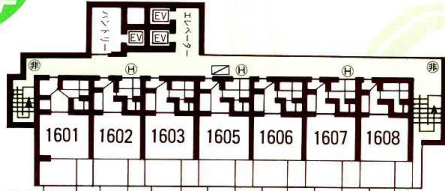
様ご一行

ご宿泊日 月 日(曜日) 泊 バス

お部屋割表送付 月 日(担当) バス

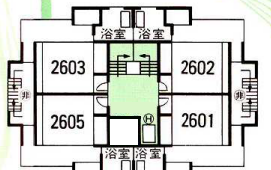
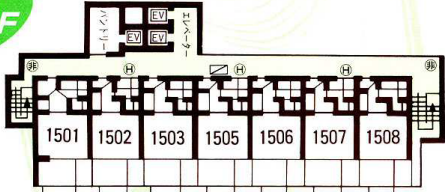
ご人数	名様
男性	名様
女性	名様

6F



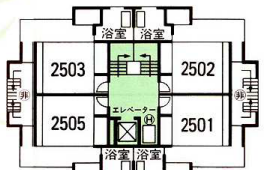
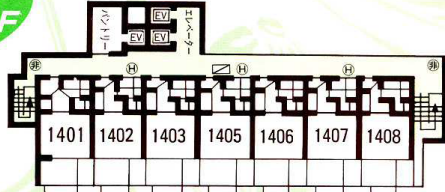
7F

5F



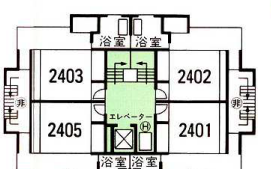
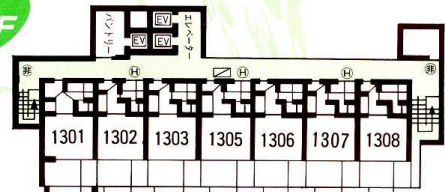
6F

4F



5F

3F



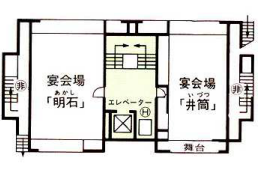
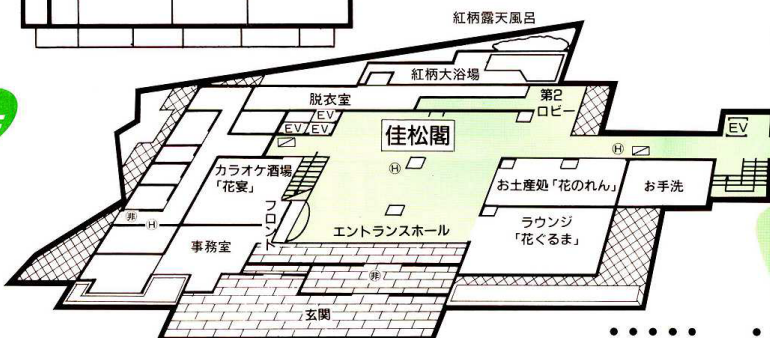
4F

2F



3F

7F

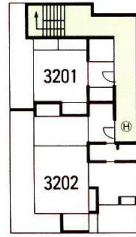


2F

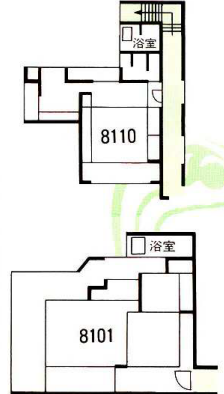
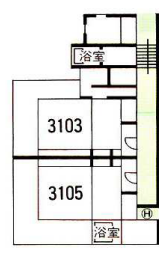
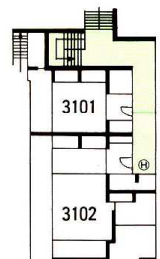
紅梅閣

幽泉閣

2F

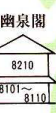
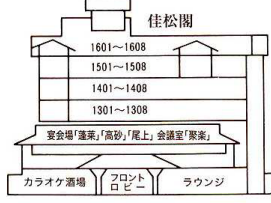


7F



非.....非常口
H.....消火器
□.....消火栓

- 大浴殿 瑞瑞・紅柄露天風呂付
- 会議室 「翠雲」60名様収容
- ラウンジ 「花くるま」
- カラオケ酒場 「花宴」
- お土産処 「花のれん」
- 客室場 57室
- 浴室 300名様
- 全館のご案内
- 尾上44室
- 尾上30室 井筒20室
- 明石30室
- 瑞雲157室(3分)



B1F



佳景情趣
出雲・玉造温泉
政府登録国際観光旅館(登録171号)
保性館
TEL 0852(62)0011代
FAX 0852(62)2365
〒699-0201 島根県松江市玉湯町玉造1191-1