



貸切大浴場「はらぶら」



貸切大浴場「さるく」

施設概要

施設名称	長崎にっしょうかん
所在地	〒850-0051 長崎市西坂町20-1
連絡先	TEL.095-824-2151 FAX.095-824-5299
建物構造	鉄筋 1号館 地上8階、2号館 地上6階、3号館 地上7階
客室数	1号館 ツイン28室、トリプル40室 計 68室 2号館 ツイン16室、トリプル19室、フォース2室 計 37室 3号館 ツイン1室、トリプル46室、フォース4室 計 51室 合計156室
収容人数	429名(総ベッド数)

ご利用案内

バス乗降場所	玄関前駐車場
バス駐車場	玄関前駐車場 大型バス10台
入館式等	1号館1階ロビー、1号館2階ラウンジ、宴会場
ルームキー	シリンダーキー 手動ロック
履物	各部屋まで土足 スリッパ準備
テレビ	全室設置(無料) ※有料放送はなし
電話	内線のみ カット可
冷蔵庫	有 保冷のみ(商品なし)
寝具	全室ベッド(幅110~122cm×長さ195cm)
冷暖房	全室完備 季節によって切替
浴室・洗面所	全室完備
トイレ	全室完備 洋式(ウォシュレット付)
遊技施設	ゲームコーナー(1号館2階)
飲食施設	カラオケボックス(3号館10階)
売店	1号館2階 営業時間 7:00~10:00/17:30~21:00
エレベーター	1号館2基、2号館1基、3号館1基
自動販売機	有(ジュース・アルコール) タバコは売店のみで販売
大浴場	1号館2階 4か所(内2か所は教育旅行専用)
コインランドリー	1号館2階
食事会場	「大村」(40名)・「レストランサンライズ(バイキング専用)」(200名) 「サンシャイン」(256名)・「島原」(40名)・「有明」(80名) 「ダイヤモンドホール」(480名)・「ルビールーム」(160名)
避難場所	玄関前駐車場、敷地内別館の駐車場
防火設備	非常口、非常放送、非常ベル、火災報知機、防火扉、非常灯 非常用電源設備、消化器、屋内消火栓、スプリンクラー等

緊急連絡先

保健所	長崎市保健所 長崎市桜町6-6-3 TEL.095-829-1153
警察署	長崎警察署 長崎市尾上町5-26 TEL.095-822-0110
消防署	長崎中央消防署 長崎市興善町3-1 TEL.095-820-0119
病院	済生会長崎病院 長崎市片淵2丁目5-1 TEL.095-826-9236 井上病院 長崎市宝町6-12 TEL.095-844-1281 (救急指定病院 内科/消化器科/呼吸器科/外科/整形外科ほか)



交通アクセス

電車ご利用の場合

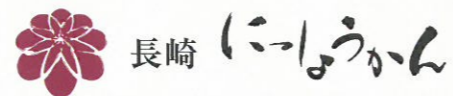
JR「長崎駅」より車で15分

お車ご利用の場合

長崎自動車道「多良見 I.C.」より
長崎バイパス経由で20分

飛行機ご利用の場合

長崎空港から長崎駅まで車で45分



〒850-0051 長崎市西坂町 20-1

ご予約・お問合せ

Tel.095-824-2151 (代表)

www.hmi-ryokan.jp/nisshokan/

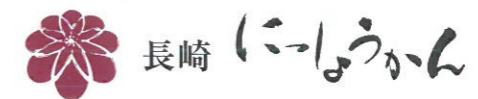
HMI ホテルグループ

www.hmi-hotel.co.jp



長崎にっしょうかん 教育旅行のご案内

2つの世界遺産をもつ歴史と浪漫の街「長崎」。
世界新三大夜景と心のこもったおもてなしで思い出に残る旅を。



HMI HOTEL GROUP

長崎にくつろぐ 長崎を望む

長崎にっしょうかんは長崎市街を一望する眺望と世界新三大夜景が自慢の宿です。
最大480名収容の大宴会場や教育旅行専用貸切風呂、大型バス10台収容の駐車場等多彩な設備と心のこもったサービスとおもてなしで、生徒の皆様の思い出づくりをサポートいたします。

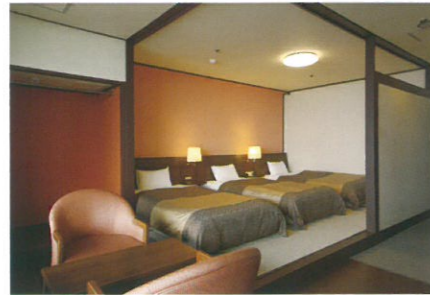
客室 (全室が強化畳の上にベッドを置いた洋室タイプです。)



トリプルルーム (Dタイプ)



ツインルーム (Aタイプ)



ラージトリプルルーム (Iタイプ)

タイプ記号	ルームタイプ	人員	タイプ記号	ルームタイプ	人員
A-2	ツインルーム	2名	G	フォースルーム	4名
B-1	ツインルーム	2名	H-1	トリプルルーム	3名
B-2	ツインルーム	2名	H-2	トリプルルーム	3名
C-1	トリプルルーム	3名	I	トリプルルーム	3名
C-2	トリプルルーム	3名	J	トリプルルーム	3名
D-1	トリプルルーム	3名	K	トリプルルーム	3名
D-2	トリプルルーム	3名	L	フォースルーム	4名
E	トリプルルーム	3名	M	トリプルルーム	3名
F	ツインルーム	2名			

宴会場



大宴会場「ダイヤモンドホール」



中宴会場「サンシャイン」



小宴会場「島原」

場所	会場名	面積	様式	収容人数	備考
1号館3階	大村	30畳	和式	円卓5卓	40名 2分割可
1号館3階	レストラン サンライズ	352㎡	洋式	バイキング常設	200名 2分割可
2号館3階	サンシャイン	245㎡	洋式	円卓32卓	256名 2分割可
2号館3階	島原	56㎡	洋式	円卓5卓	40名
2号館7階	ダイヤモンドホール	435㎡	洋式	円卓60卓	480名 舞台付
2号館8階	ルビールーム	165㎡	洋式	円卓20卓	160名
3号館8階	有明	59㎡	和・洋式	円卓10卓	80名 舞台付

平面図・立面図

